



THINK ADHESIVE UN'ESPERIENZA SPAZIALE

Eccellenze odontoiatriche ed enogastronomiche
in un mix di sapere e sapori.

Langhe piemontesi 26-27 giugno 2020



THINK
ADHESIVE

PROGRAMMA SCIENTIFICO

DAL RIALZO DEL GRADINO CERVICALE
AL RIALZO DELLA DIMENSIONE VERTICALE

VENERDÌ 26

- 08:45 ○ Registrazione
- 09:30 ○ Endodonzia minimamente invasiva: il risparmio di tessuto in ottica restaurativa! | **Damiano Pasqualini**
- 11:00 ○ Coffee Break
- 11:30 ○ Ri-allocazione del gradino cervicale: parodontologia e conservativa possono collaborare? | **Nicola Scotti**
- 13:00 ○ Lunch
- 14:30 ○ Quando la conservativa non basta, entra in gioco la Parodontologia: un approccio pratico! | **Francesco Cairo**
- 16:00 ○ Coffee Break
- 16:30 ○ La conquista dello spazio interprossimale: gestione dei problemi con matrici, cunei ed anelli. | **Michele Palazzo**
- 17:30 ○ Think Smart: una conservativa...super tecnologica! | **Matteo Goretti, Edoardo Fossati**
- 18:30 ○ Chiusura Lavori
- 20:30 ○ *SkyView Dinner*

SABATO 27

9:30

Rialzo della dimensione verticale:
tecniche additive e protesi
convenzionale a confronto

Stefano Lombardo

11:00

Coffee Break

11:30

Adesione, fortissimamente adesione!

Riccardo Becciani

13:00

Saluto in stile Think Adhesive

LOCATION

Immerso tra le colline, il Boscareto Resort & Spa rivela la sua bellezza nell'incantevole panorama su cui si affaccia, nei colori dei vigneti e nel meraviglioso territorio delle Langhe, dichiarato Patrimonio Mondiale dell'Unesco.

Alba è punto di partenza e di arrivo per chi viaggia nella zona, con i suoi caffè, le chiese, la storia romana antica e il ruolo primario di capitale del tartufo bianco.

Tutt'intorno, i filari di vite danno origine ad eccellenze vinicole conosciute in tutto il mondo: Barolo, Barbera, Barbaresco, Nebbiolo, Dolcetto, Alta Langa, Roero, Moscato.



...A TAVOLA

Il Ristorante stellato LA REI è la tavola gourmet de Il Boscareto Resort & Spa, il gioiello prezioso che si raffina ancora per offrire un'esperienza di eccellenza e scoperta.

Il Congresso si arricchirà con esperienze d'alta cucina, con una brigata giovane e dinamica e menù degustazione ideati dall'Executive Chef Fabrizio Tesse a partire dalla sua visione delle Terre di Langa. Altre due figure importanti completano l'esperienza gourmet alla Rei: il Resident Chef, Alberto Bai e il Pastry Chef Marco Sforza.

Preparazioni classiche, interpretate per un pubblico attento ai sapori codificati, ma anche alle nuove tendenze e tecniche di cottura.





Dott. Riccardo Becciani

Laureato a Firenze nel 1983 e specializzato in odontostomatologia a Siena nel 1989. Autore di numerose pubblicazioni scientifiche e Relatore in corsi e congressi in Italia e all'estero. Da diversi anni si occupa di argomenti come la biomeccanica del dente trattato endodonticamente, l'odontoiatria adesiva ricostruttiva e l'odontoiatria estetica con particolare attenzione all'utilizzo delle ceramiche integrali. Nel 2012 ha fondato il Think Adhesive Group per promuovere la "mentalità adesiva" all'interno dei concetti tradizionali di odontoiatria restaurativa.



Dott. Francesco Cairo

Ricercatore e responsabile unità di ricerca clinica in Parodontologia e Medicina Parodontale e coordinatore Master in Parodontologia Università di Firenze. È socio attivo e tesoriere della Società Italiana di Parodontologia e Implantologia (SIdP). È vincitore di alcuni prestigiosi premi di ricerca clinica internazionale fra cui il premio H. Goldman della SIdP, il premio Jaccard della Federazione Europea di Parodontologia e il R. Earl Robinson per la rigenerazione parodontale dell'AAP. È l'autore principale o il coautore di numerosi articoli pubblicati su riviste internazionali e referee per le più importanti riviste di settore.



Dott. Edoardo Fossati

Laureato in Odontoiatria e Protesi con Lode nel 2015 e Master Universitario di II livello in Medicina Orale e cure odontoiatriche nei pazienti a rischio con lode nel 2017 presso l'Università degli studi di Torino. Perfezionato al post-graduate internazionale "Reconstructive Surgery of Periodontal and Peri-implant Soft Tissues" nel 2019 presso l'università San Raffaele di Milano. È tutor ai corsi del Dr. Becciani e ai corsi di Endodonzia del Dott. Cassai, nonché membro attivo del Think Adhesive. È relatore a Congressi nazionali e pubblica su riviste nazionali ed internazionali. Esercita l'attività di libero professionista occupandosi di Restaurativa Estetica, Implantoprotesi e Chirurgia Orale.



Dott. Matteo Goretti

Laurea in Odontoiatria e Protesi Dentaria presso l'Università degli Studi di Firenze nel 2007. Tutor nei corsi del Dr. Becciani e del Dr. Fradeani. Relatore in congressi nazionali. Esercita l'attività di libero professionista occupandosi di conservativa, protesi e implantoprotesi collaborando presso gli studi del Dott. Riccardo Becciani e del Dott. Leonardo Bacherini.

RELATORI



Dott. Stefano Lombardo

Laureato in Odontoiatria e Protesi Dentaria a Torino con lode. È autore di pubblicazioni su riviste nazionali ed internazionali ed ha partecipato come relatore a diversi congressi. Coautore del capitolo sull'edentulismo parziale lacunare e Autore dei capitoli dell'igiene e del follow-up nel libro del Prof. Preti "Riabilitazione Protesica Vol 1,2". Coautore dei capitoli sui materiali ceramici, compositi e sulla ricostruzione del dente trattato endodonticamente nel libro del Prof. Preti "Riabilitazione Protesica Vol 3". Coautore del capitolo di Protesi Parziale Fissa e Coautore dei capitoli di Odontoiatria conservatrice e Procedure cliniche conservative del Trattato di Clinica Odontostomatologica del Prof. Modica.



Dott. Michele Palazzo

Laureato con lode in Odontoiatria e Protesi Dentaria presso l'Università di Genova nel 1988. Dal 1998, Socio Attivo dell'Accademia Italiana di Odontoiatria Conservativa e Restaurativa. Per il triennio 2004-2006 membro della Commissione Culturale e dal 2009 al 2013 membro della Commissione Accettazione Soci nella stessa Accademia. Relatore in svariate conferenze su temi come: isolamento del campo operatorio, il pre-trattamento in endodonzia, tecniche endodontiche, il restauro adesivo diretto nei settori posteriori, il restauro conservativo del dente trattato. Esercita la libera professione in Genova.



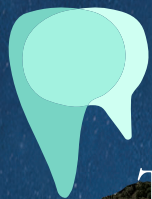
Prof. Damiano Pasqualini

Laurea in Odontoiatria nel 1995, Università di Torino. Esercita la libera professione a Torino, si dedica esclusivamente all'Endodonzia. Professore Associato in Endodonzia, Cariologia e Odontoiatria Preventiva, presso il Corso di Laurea Magistrale in Odontoiatria e Protesi Dentaria e il Corso di Laurea triennale in Igiene Dentale, Dental School Università di Torino. Co-Direttore del Master internazionale in Clinical and Surgical MicroEndodontics di Torino. Socio attivo e past-member del Consiglio Direttivo della SIE, International Member dell'AAE. Autore di numerose pubblicazioni e reviewer su prestigiose riviste nazionali e internazionali con impact factor. Relatore in congressi internazionali e nazionali.



Dott. Nicola Scotti

Laureato con Lode in Odontoiatria e Protesi Dentaria presso l'Università di Ferrara nel 2004, nel 2007 diventa ricercatore universitario. È titolare dell'insegnamento di Odontoiatria Conservativa I e II presso la Dental School dell'Università di Torino. A marzo 2015 ottiene il Dottorato in Nanotecnologie presso l'Università di Torino. Dal 2018 è direttore del Master Universitario di II livello In Restorative and Aesthetic Dentistry presso l'Università di Torino. È socio attivo dell'AIC (Accademia Italiana di Conservativa) dal 2014. Ha pubblicato numerosi articoli su riviste italiane ed internazionali ed è relatore di corsi in Italia e all'estero.



THINK
ADHESIVE

thinkadhesive.it

 Think Adhesive

 thinkadhesive